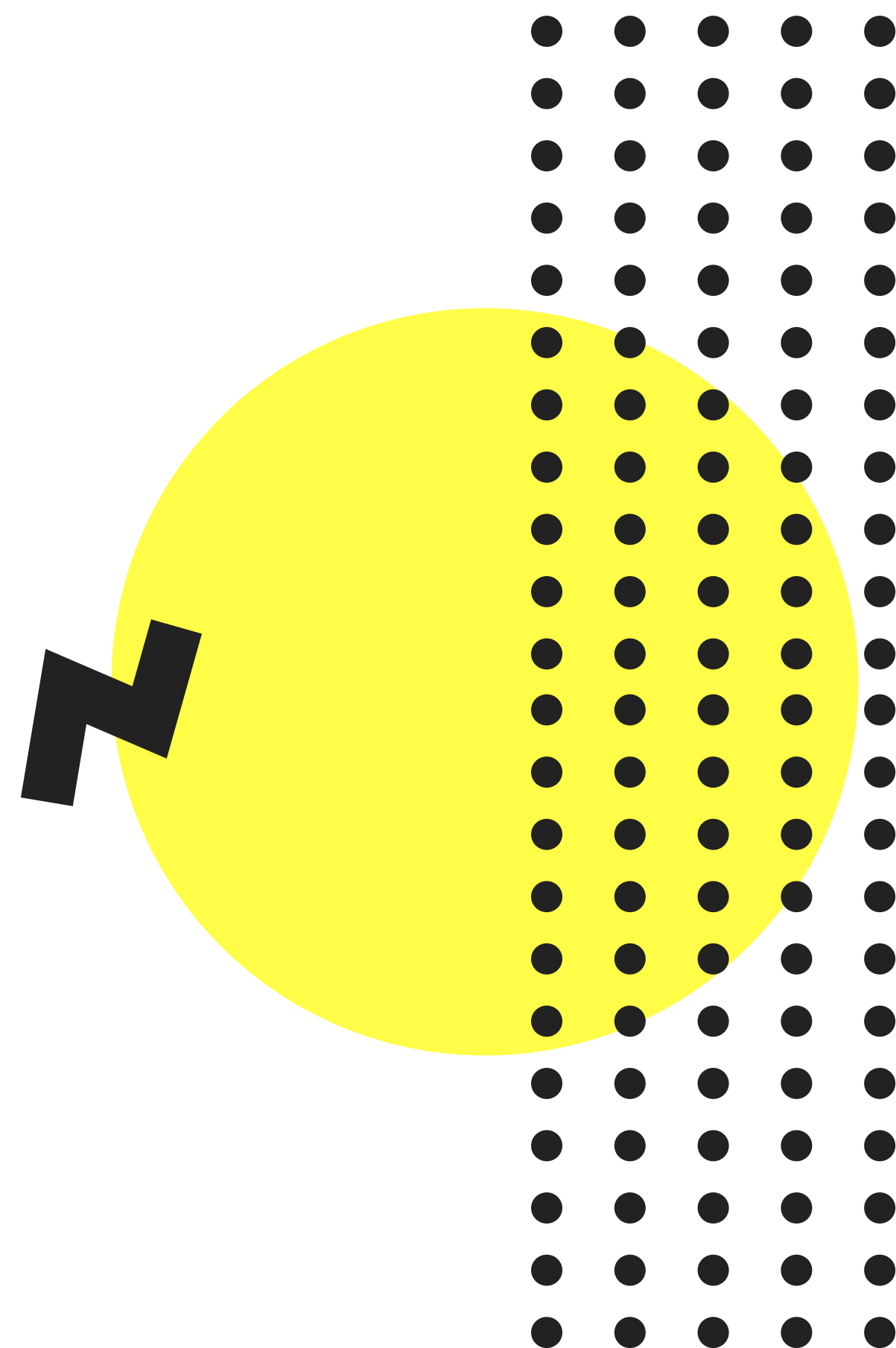


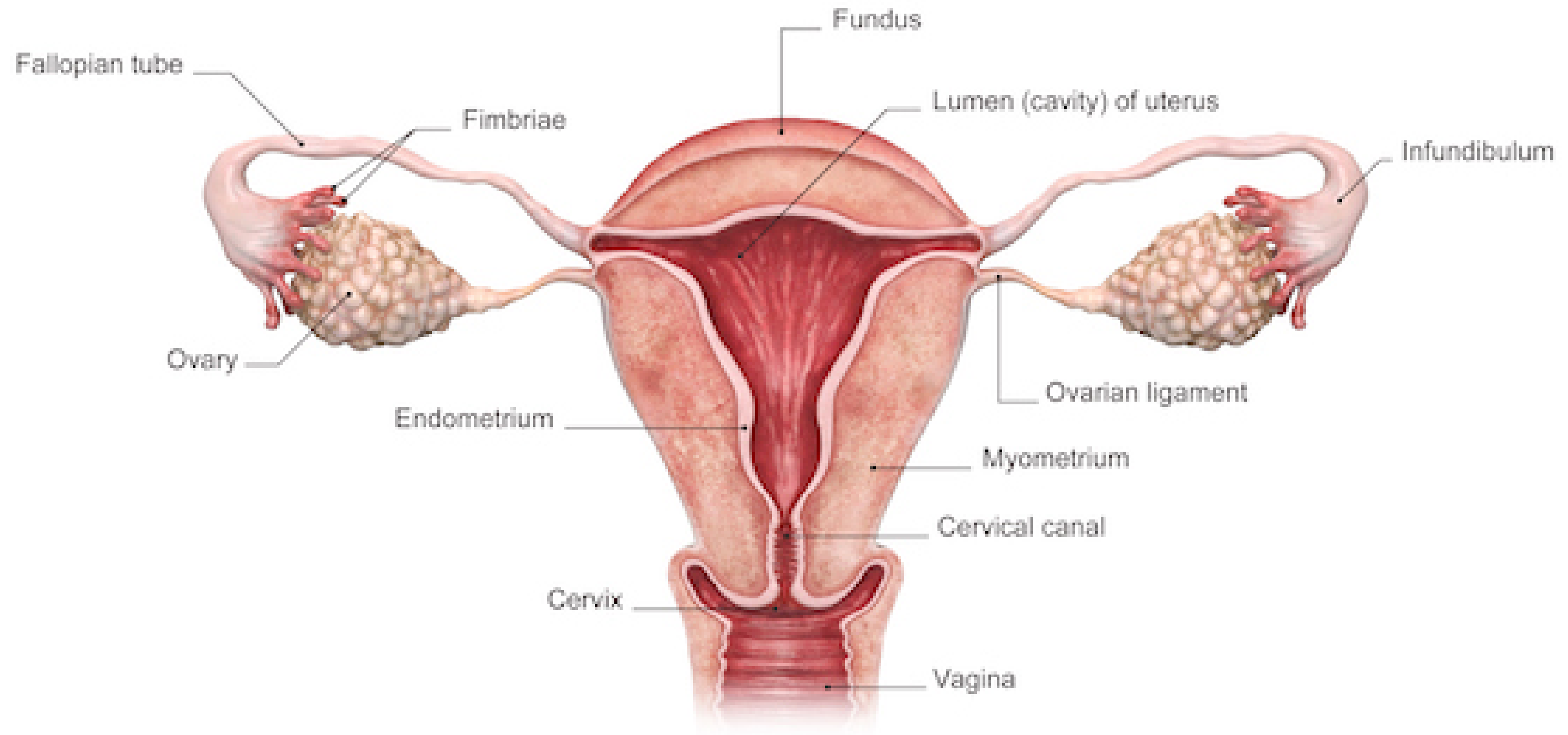
CONTR SPERM SPERO

PULSAR

БАЛАШОВА АНАСТАСІЯ



The Uterus



ІНДЕКС ПЕРЛЯ

Відображає ефективність конкретного методу контрацепції. Індекс 1 означає, що одна жінка протягом року зі 100 завагітніла

Метод контрацепции	Индекс Перля
Гормональная внутриматочная спираль	0,1
Мужская стерилизация	0,15
Имплантационная контрацепция (норплант)	0,3
Женская стерилизация	0,4
Комбинированные оральные контрацептивы	менее 0,5
Депо-провера	1
Внутриматочная спираль	1
Экстренная контрацепция (постинор)	2,5
Минипили	менее 4,3
Презерватив	12
Прерванный половой акт	19
Спермициды	21
Физиологический метод	24
Без контрацепции	85

БАР'ЄРНА КОНТРАЦЕПЦІЯ

Жіночий та чоловічий
презерватив



ГОРМОНАЛЬНА КОНТРАЦЕПЦІЯ

У різних формах вивільнюються
гормони, що зупиняють
овуляцію

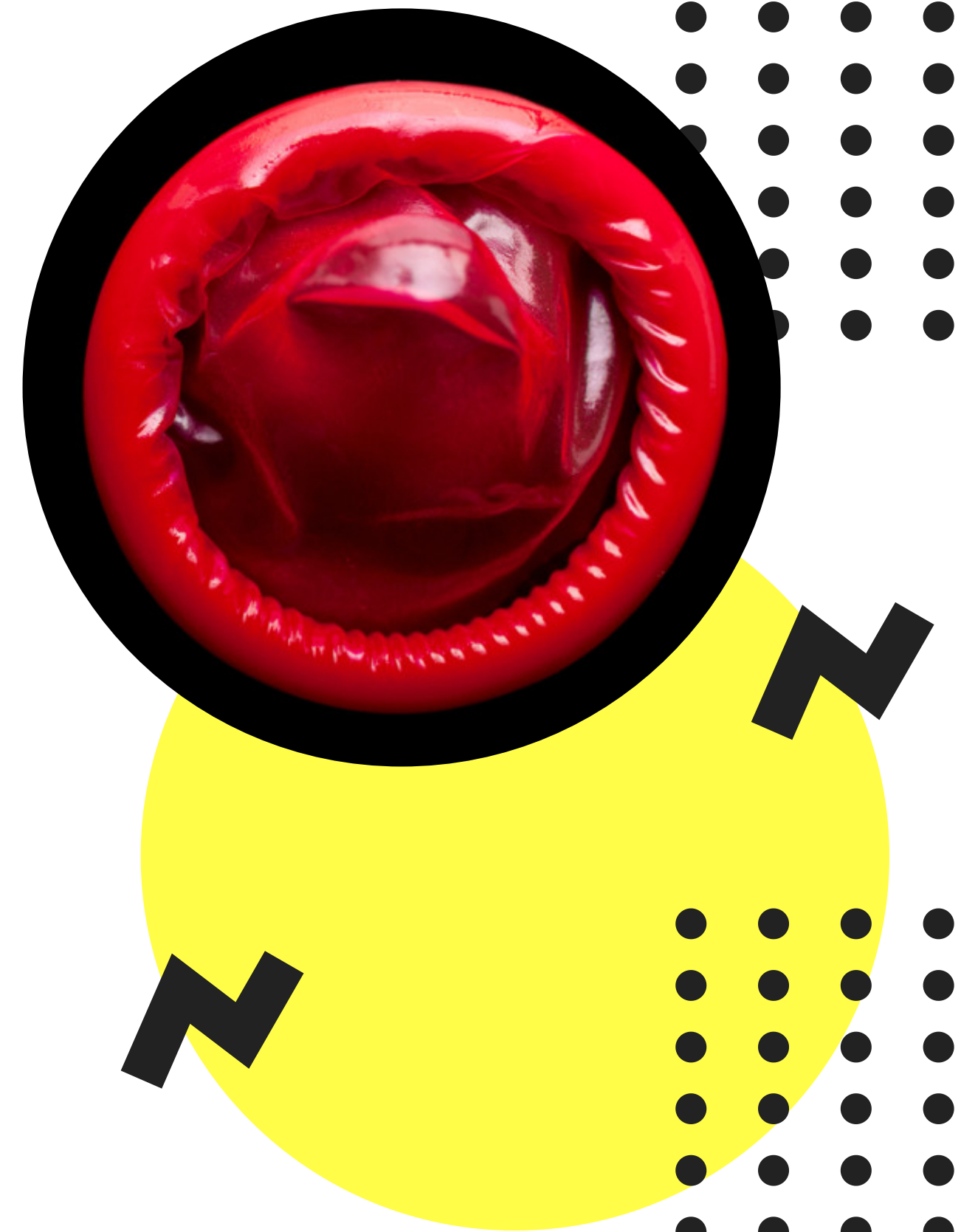
ПОСТКОЇТАЛЬНА КОНТРАЦЕПЦІЯ

ЧОЛОВІЧИЙ ПРЕЗЕРВАТИВ

**ЛАТЕКС, ПОЛІУРЕТАН, РИБ'ЯЧІ
ПУЗИРІ**

Захищають від інфекцій, що
передаються статевим шляхом

Індекс Перля – 2–20



ЩО РОБИТИ І НІ З ПРЕЗЕРВАТИВОМ

ЛУБРИКАНТИ

Ніколи не використовувати латексні презервативи із лубрикантами на масляній основі

АЛЕРГІЯ?

Використовуйте поліуретанові презервативи!

ХВОРОБИ

ВИЛІКОВНІ

Сифіліс, гонорея, хламідіоз і трихомоніаз.

НЕВИЛІКОВНІ

Гепатит В, вірус простого герпесу (ВПГ, чи герпес), ВІЛ та вірус папіломи людини (ВПЛ).

5 ДІТЕЙ? А МОЖЕ КРАЩЕ...

Мед у матку? Чи екскременти
крокодила? А ще використовували
опіодну настоянку



AND ONAN KNEW THAT THE SEED WOULD NOT COUNT AS HIS, AND SO WHEN HE WOULD COME TO BED WITH HIS BROTHER'S WIFE HE WOULD WASTE IT ON THE GROUND SO AS NOT TO PROVIDE SEED FOR HIS BROTHER.

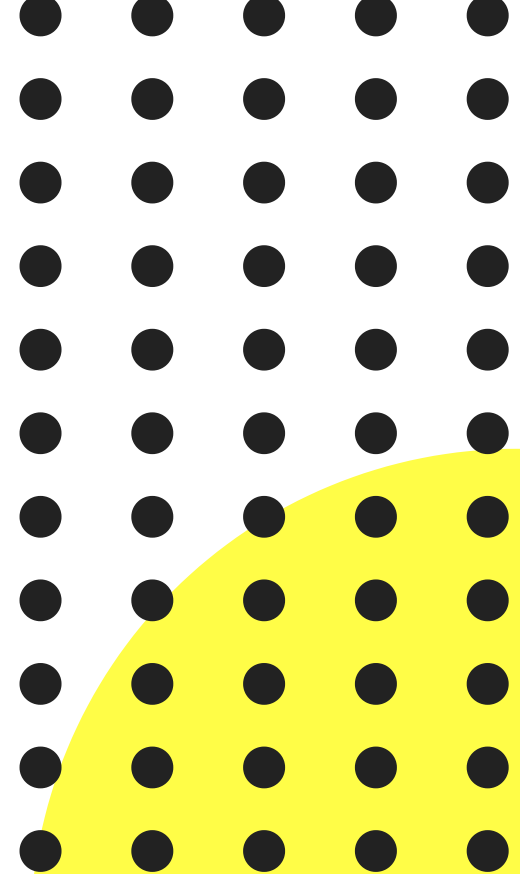


ЯК САМУРАЇ ЯЙЦЯ ВАРИЛИ

У воді, що вище за 40 градусів. Процедуру витримки мошонки у такій воді потрібно було проводити декілька місяців. І таки не міф, а метод контрацепції.

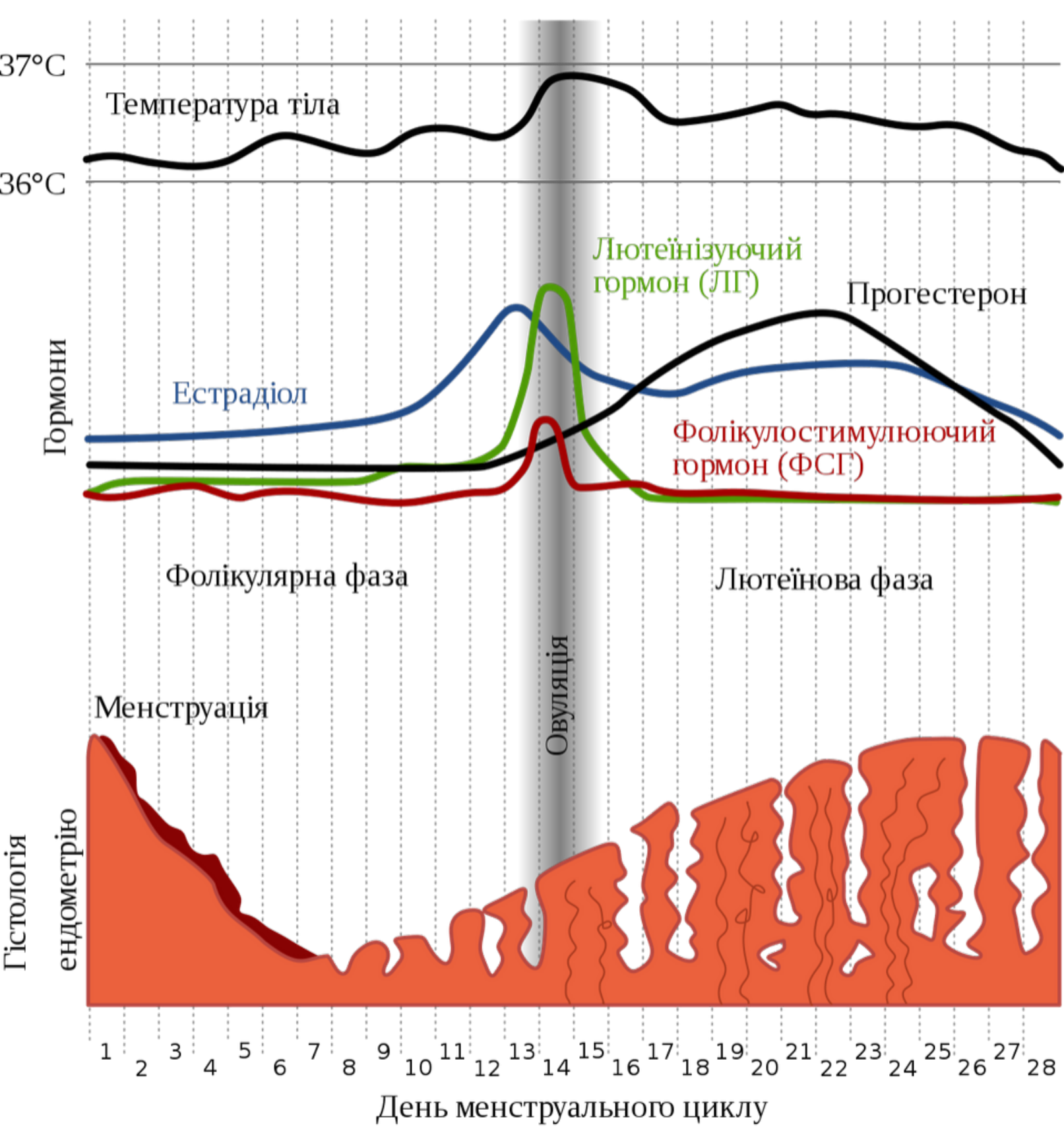
<https://www.ncbi.nlm.nih.gov/pubmed/23196>
<https://www.ncbi.nlm.nih.gov/m/pubmed/7995654/>



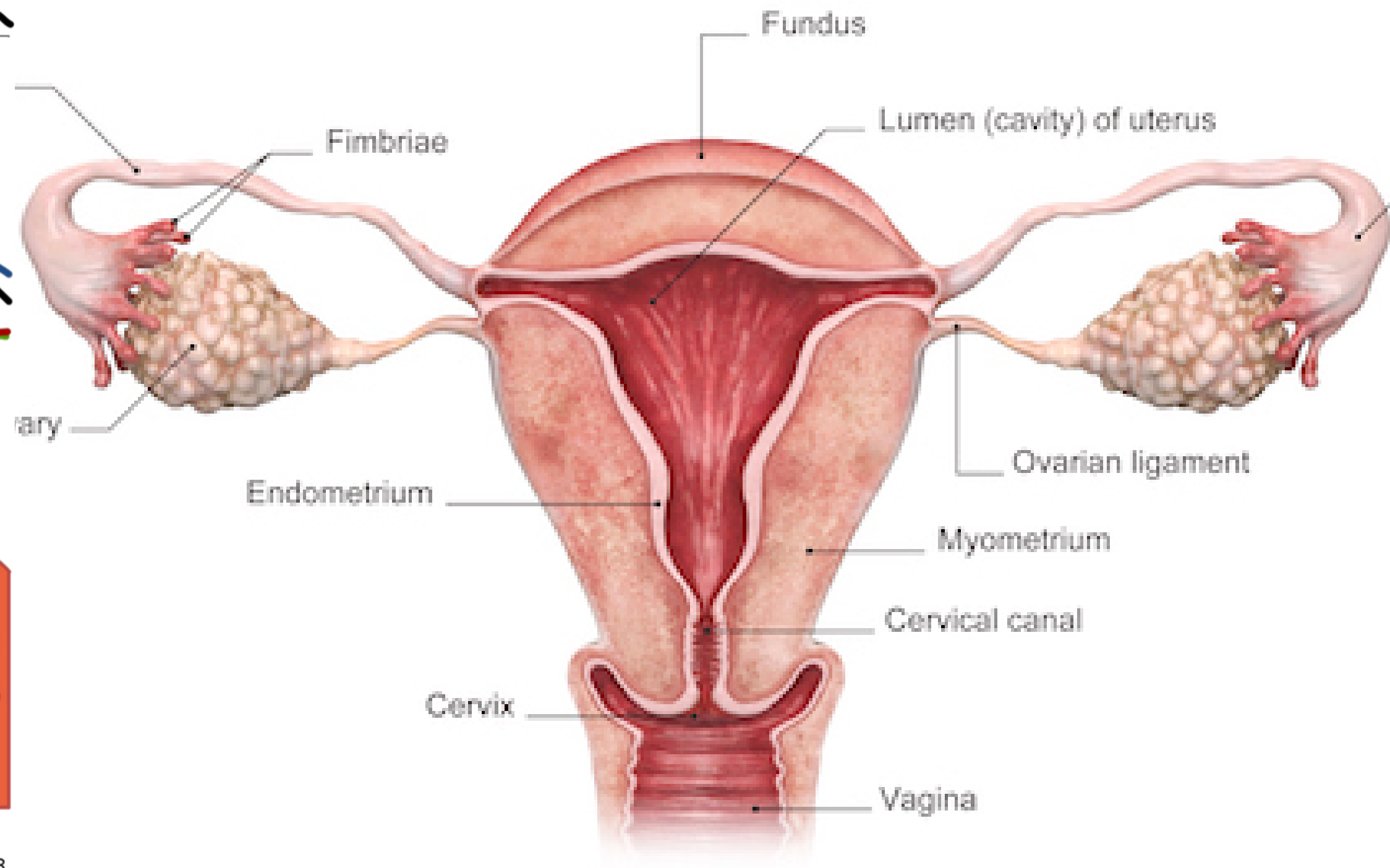


ГОРМОНАЛНА КОНТРАЦЕПЦІЯ

ПРОГЕСТЕРОН ТА ЕСТРОГЕН



The Uterus



(Середні значення. Можуть відрізнятися між різними жінками та різними циклами)

СУХАЯ ФАЗА
(не фертильная)

1-3 день после месячных



Незначительное количество слизи

ЛИПКАЯ ФАЗА
(не фертильная)

4-6 день



Белый или мутный цвет, образуются липкие шарики

КРЕМОВАЯ ФАЗА
(частично фертильная)

7-9 день



Кремообразная или мутная на цвет густая слизь в большом количестве

ПРОЗРАЧНАЯ ФАЗА
(максимальная фертильность!)

10-14 день



Напоминающая сырой яичный белок, эластичная и скользкая

МІНІ-ПІЛІ ТА КОМБІНОВАНІ ОРАЛЬНІ КОНТРАЦЕПТИВИ


ІНДЕКС ПЕРЛЯ:
0.5 ДЛЯ КОК ТА 4.3 ДЛЯ МІНІ-ПІЛЕЙ

У міні-пілей тільки прогестерон
У КОК – прогестерон та естроген





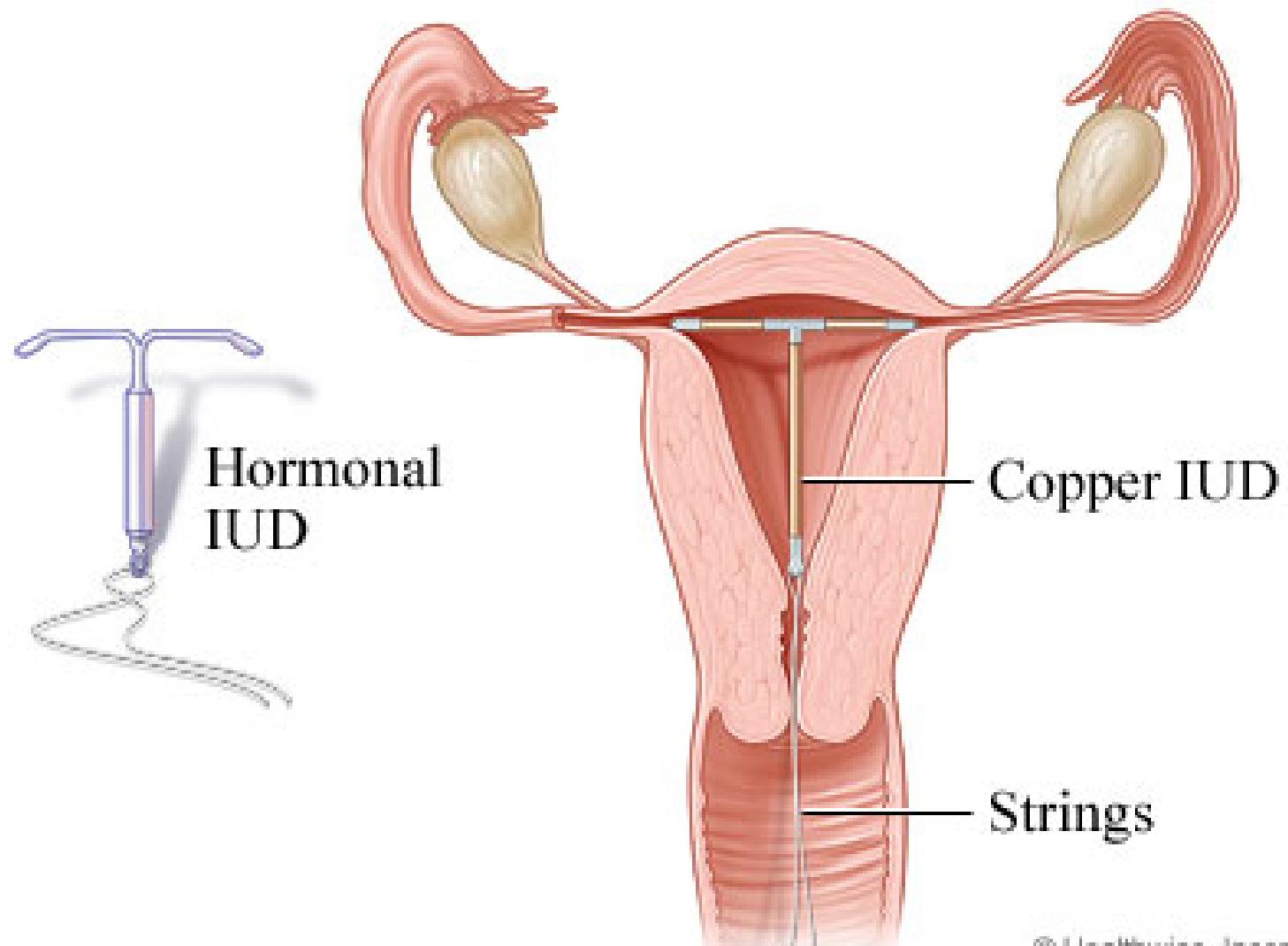
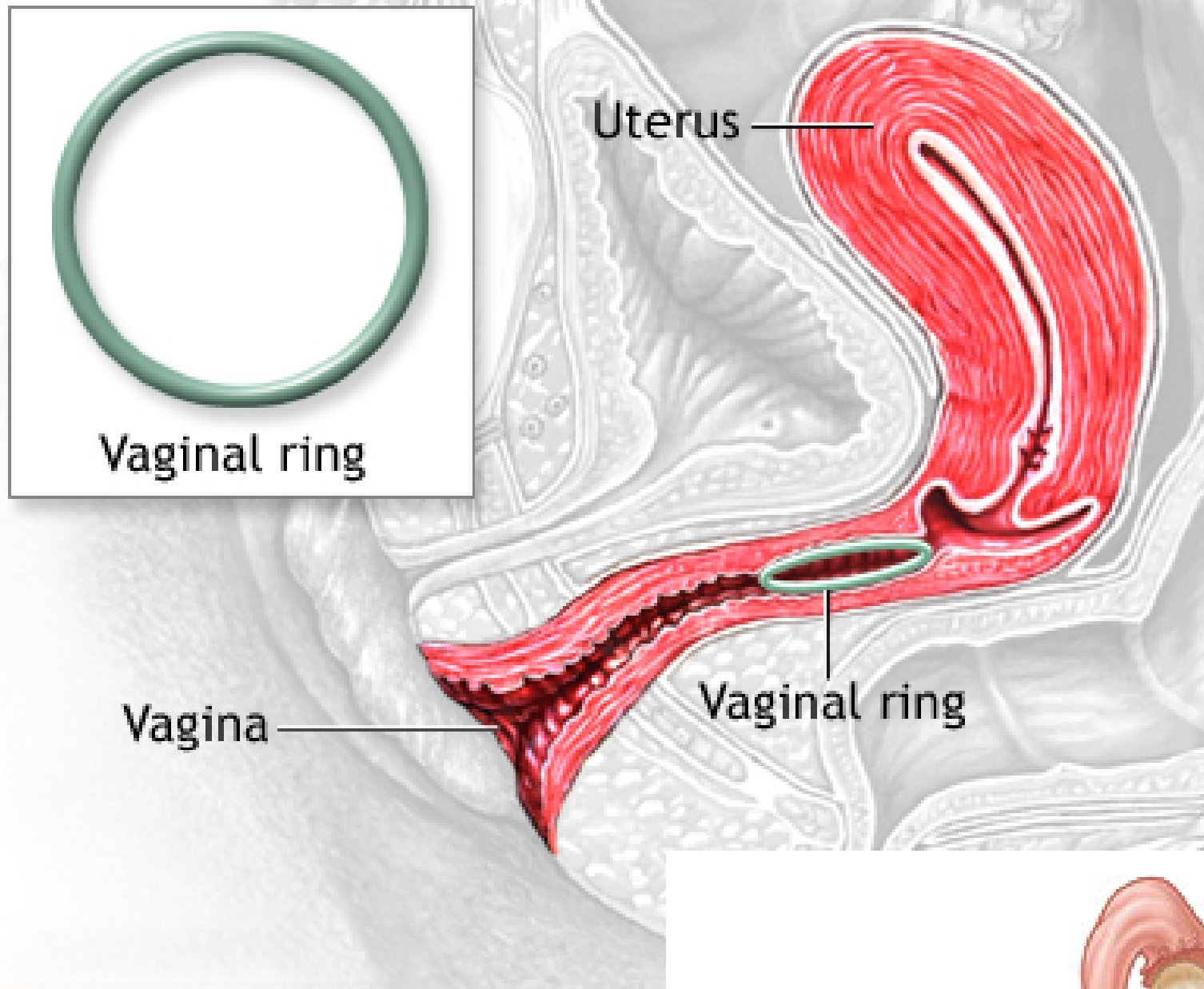
ПЕРЕВАГИ Й НЕДОЛІКИ КОКІВ



**ЗМЕНШЕННЯ
ЙМОВІРНОСТІ
РОЗВИТКУ
РАКУ
ЯЄЧНИКА**

**РИЗИКИ
РОЗВИТКУ
СЕРЦЕВО-
СУДИННИХ
ЗАХВОРЮВАНЬ**

**ГОЛОВНІ
БОЛІ ТА
МІГРЕНІ**

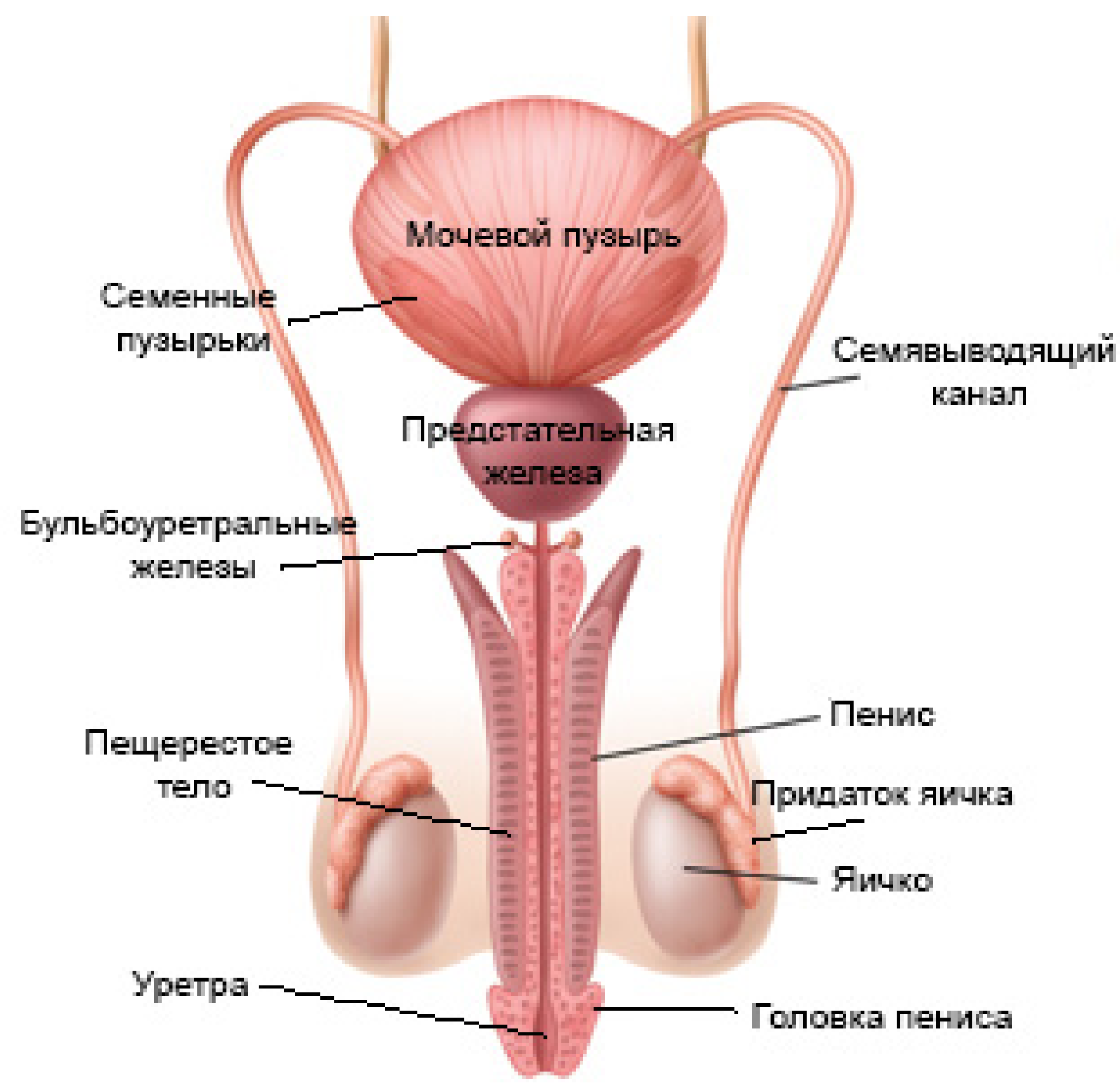
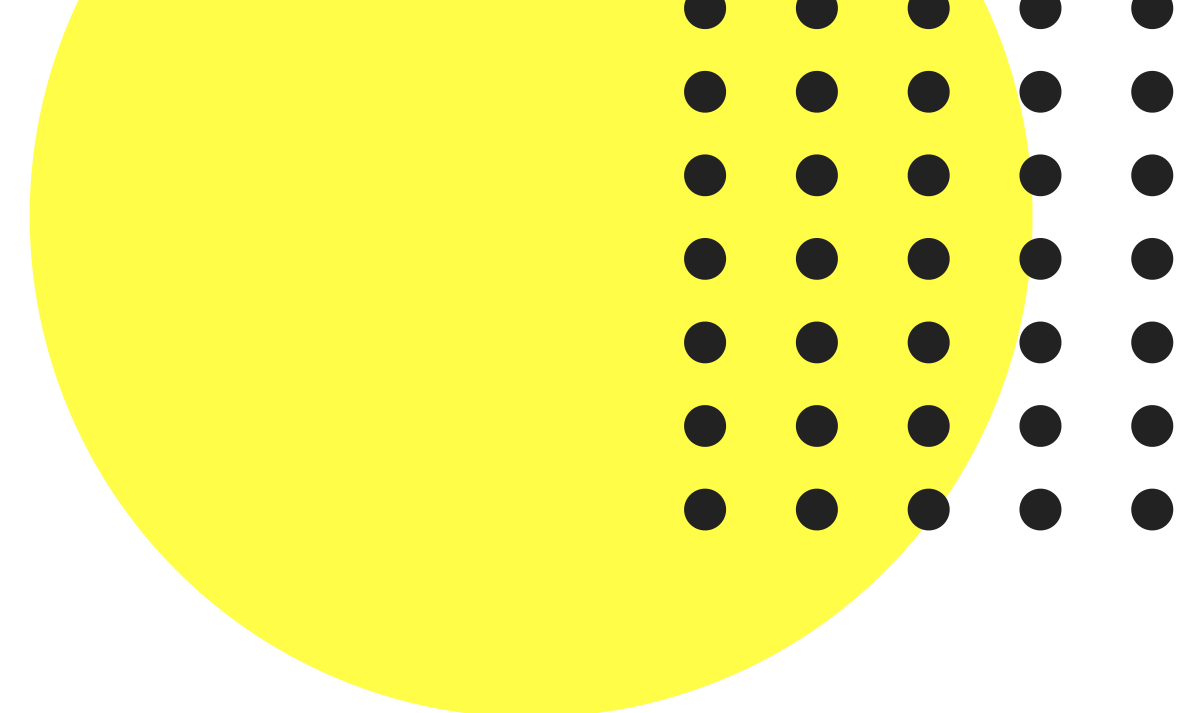




ПЕРЕРВАНИЙ СТАТЕВИЙ АКТ

Індекс Перля – 18

ПЕРШИЙ БУВ ОНАН. БОГ ЦЕ НЕ СХВАЛИВ



ПЕРЕДСІМ'ЯНА РІДИНА



ЕКСТРЕННА КОНТРАЦЕПЦІЯ

Не пізніше як за 72 години після
статевого акту